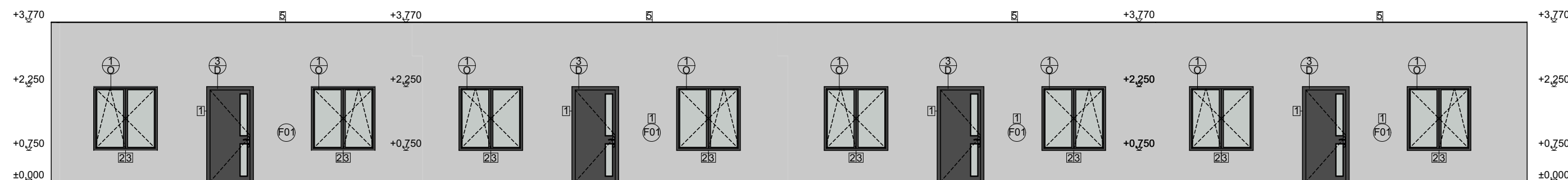
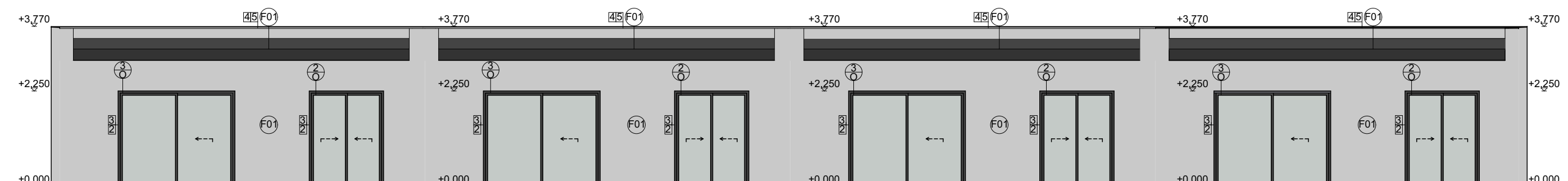


POHLEDY -4RD

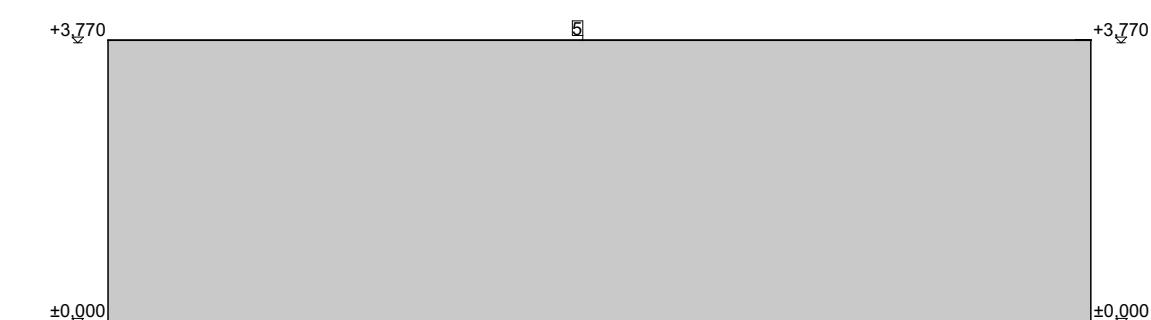
POHLED 1



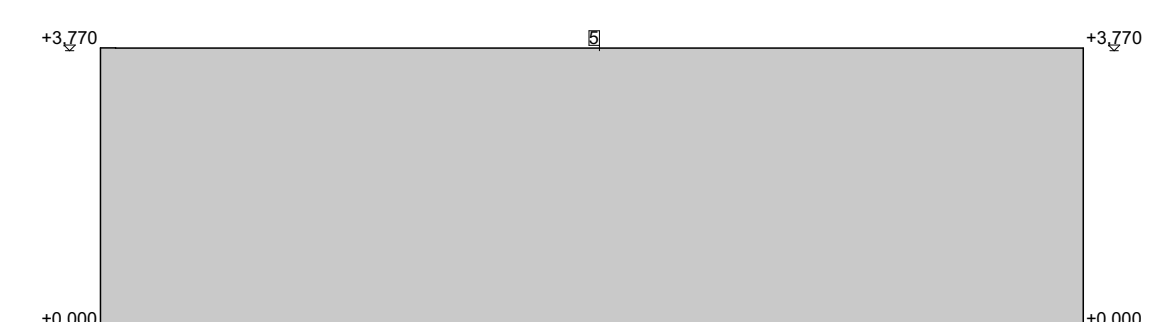
POHLED 3



POHLED 2



POHLED 4



LEGENDA FASÁDY

- OBVODOVÉ ZDIVO Z KERAMICKÝCH TVÁRNIC POROTHERM 24 PROFÍ DRYFIX NA ZDÍCI PĚNU , S TEPELNOU IZOLACÍ EPS TLOUŠTKY 200MM . PRVNÍ VRSTVU ZAKLÁDAT NA ZAKLÁDACÍ MALTU POROTHERM PROFÍ AM. POVRCHOVÁ ÚPRAVA : PASTOVITÁ OMÍTKA , ZTNITOST DO 2,0 MM , BARVA : LOMENÁ BÍLÁ / ŠEDÁ
- RÁMY OKEN A DVEŘÍ PLASTOVÉ, BARVA V EXTERIÉRU : TMAVĚ ŠEDÁ, BARVA V INTERIÉRU: BÍLÁ. SKLENĚNÁ VÝPLŇ OKEN A DVEŘÍ TEPELNĚ-IZOLAČNÍ TROJSKLO S VYSOKOU HODNOTOU TEPELNÉHO ODPORU .
- PARAPETNÍ PLECHY OKEN VNĚJŠÍ , BUDOU PROVEDENY Z MATERIÁLU PROTLAČOVANÝ HLINIK A1Mg 0,5 F 22 - F 25. BARVA TMAVĚ ŠEDÁ RAL 7011
- PLOCHÁ STŘECHA NAD RD - HI PVC LOGICROFF V RP TL. 1,5 MM S TEPELNOU IZOLACÍ, NECHANICKY KOTVENÁ DO STŘEŠNÍ KONSTRUKCE, TVOŘENÉ ŽB DESKOU BARVA: TMAVĚ ŠEDÁ
- OPLECHOVÁNÍ - VEŠKERÉ KLMEPIŘSKÉ VÝROBKÝ BUDOU PROVEDENY Z MATERIÁLU : ROVINNÉ PLECHY Z POZINKOVANÉHO OCELOVÉHO PLECHU TL. 0,6MM S POVRCHOVOU ÚPRAVOU POPLASTOVÁNÍM . BARVA : TMAVĚ ŠEDÁ RAL 7011

LEGENDA MATERIÁLŮ FASÁDY

- OBVODOVÉ ZDIVO Z KERAMICKÝCH TVÁRNIC POROTHERM 24 PROFÍ DRYFIX NA ZDÍCI PĚNU , S TEPELNOU IZOLACÍ EPS TLOUŠTKY 200MM . PRVNÍ VRSTVU ZAKLÁDAT NA ZAKLÁDACÍ MALTU POROTHERM PROFÍ AM. POVRCHOVÁ ÚPRAVA : PASTOVITÁ OMÍTKA , ZTNITOST DO 2,0 MM , BARVA : LOMENÁ BÍLÁ / ŠEDÁ
- RÁMY OKEN A DVEŘÍ PLASTOVÉ, BARVA V EXTERIÉRU : TMAVĚ ŠEDÁ, BARVA V INTERIÉRU: BÍLÁ. SKLENĚNÁ VÝPLŇ OKEN A DVEŘÍ TEPELNĚ-IZOLAČNÍ TROJSKLO S VYSOKOU HODNOTOU TEPELNÉHO ODPORU .
- PLOCHÁ STŘECHA NAD RD - HI PVC LOGICROFF V RP TL. 1,5 MM S TEPELNOU IZOLACÍ, NECHANICKY KOTVENÁ DO STŘEŠNÍ KONSTRUKCE, TVOŘENÉ ŽB DESKOU BARVA: TMAVĚ ŠEDÁ

LEGENDA POZNÁMEK

- S.V. SVĚTLÁ VÝŠKA
- V.O. VÝŠKA OBKLADU
- H.H.Z. HORNÍ HRANA ZÁKLADU
- S.H.Z. SPODNÍ HRANA ZÁKLADU
- Z.S. ZÁKLADOVÁ SPÁRA
- H.H.Z.D. HORNÍ HRANA ZÁKLADOVÉ DESKY
- S.H.Z.D. SPODNÍ HRANA ZÁKLADOVÉ DESKY
- H.H.Z.B. HORNÍ HRANA PATKY ZTRACENÉHO BEDNĚNÍ
- P01 až P03 SKLADBY PODLAH VIZ. VÝKRES ČÍSLO 106
- F01 až F02 SKLADBY FASÁDNÍCH A OBKLADOVÝCH SYSTÉMŮ VIZ. VÝKRES ČÍSLO 107
- S01 SKLADBA STŘEŠNÍ KONSTRUKCE VIZ. VÝKRES ČÍSLO 108

POZNÁMKA - OBECNĚ

- TATO DOKUMENTACE NESLOUŽÍ PRO PROVEDENÍ STAVBY!
- PŘED ZAPOČETÍM STAVEBNÍCH PRACÍ NA STAVBĚ JE NUTNÉ PROVĚST PRACOVNÍ SCHŮZKU ZA PŘÍTOMNOSTI INVESTORA, DODAVATELE A ARCHITEKTA S CÍLEM VYJASNĚNÍ VŠECH POSTUPŮ A ZÁMĚRŮ PROJEKTU.
- NA STAVBĚ BUDOU POUŽITY JEN TAKOVÉ MATERIÁLY, KTERÉ JSOU ATESTOVÁNY A JSOU CERTIFIKOVÁNY.
- VZHLEDEM K TOMU, ŽE SE JEDNÁ O NOVOSTAVBU, TAKY BY NEMĚLO V PRŮBĚHU STAVEBNÍCH PRACÍ DOJÍT K ODCHYLCE OD PROJEKTU. V OPACNĚM PŘÍPADĚ JE DODAVATEL STAVBY POVINEN NEPRODLENĚ INFORMOVAT GP A INVESTORA A NEPOKRAČOVAT V PŘÍSLUŠNÉ PRÁCI DO DOBY JEJICH ROZHODNUTÍ.
- ZMĚNY STAVBY OPROTI PROJEKTU LZE PROVĚST JEN NA ZÁKLADĚ PÍSEMNÉHO SOUHLASU INVESTORA A PROJEKTANTA A PODLE ŘÁDNÉ PROJEKTOVÉ DOKUMENTACE.
- VEŠKERÉ MATERIÁLY UVEDENÉ V PROJEKTU JSOU ORIENTAČNÍ A DODAVATEL JE POVINEN POUŽÍT MATERIÁLY STEJNÉ NEBO LEPŠÍ KVALITY NEŽ JE UVEDENO V PROJEKTU. POKUD JE POŽADOVÁNA ZÁMĚNA, JE POTŘEBA KONZULTACE S GP.
- SOUČÁSTÍ DOKUMENTACE STAVBY JSOU DÍLČÍ PROJEKTY STAVBY JAKO POŽÁRNĚ BEZPEČNOSTNÍ ŘEŠENÍ STAVBY , PROJEKTY ZDRAVOTECHNICKÝCH INSTALACÍ , STATIKA, ELEKTRO ATD. ZPRACOVANÉ NA ÚROVNI DOKUMENTACE PRO STAVEBNÍ POVOLENÍ . **NUTNO NASTUDOVAT DODAVATELSKOU FIRMU A V PŘÍPADĚ NUTNOSTI KONZULTOVAT S PROJEKTANTEM !!**
- PŘED OBJEDNÁNÍM VÝROBKŮ PSV JE NUTNO NA STAVBĚ ZAMĚŘIT PŘESNÉ ROZMĚRY. UVEDENÉ ROZMĚRY, TVARY, DÉLKY A POČTY VE VÝPISECH JSOU POUZE ORIENTAČNÍ.

LEGENDA PŘÍLOH VÝKRESOVÉ DOKUMENTACE

- D101 PŮDORYS ZÁKLADŮ - 4RD
- D102 PŮDORYS 1.NP-4RD
- D103 REZ PŘÍČNÝ A-A
- D104 PŮDORYS STŘECHY - 4RD
- D105 POHLEDY - 4RD
- D106 SKLADBY PODLAHOVÝCH KONSTRUKCÍ
- D107 SKLADBY FASÁDNÍCH A OBKLADOVÝCH SYSTÉMŮ
- D108 SKLADBY STŘEŠNÍCH KONSTRUKCÍ
- D109 VÝPIS PRVKŮ PSV - FASÁDNÍ VÝPLNĚ
- D110 VÝPIS PRVKŮ PSV - VNITŘNÍ DVEŘE
- D111 VÝPIS PRVKŮ PSV - KLMEPIŘSKÉ PRVKY
- D112 PROSTUPY

TATO DOKUMENTACE NESLOUŽÍ K PROVEDENÍ STAVBY!

katastrální území: MUGLINOV [714941]
polohový systém: S-JTSK
výškový systém: BpV
±0,000 = #Poznámky

ING. PAVEL KRUPÍČKA
SELSKÁ 1250/23d
736 01, HAVÍŘOV-BLUDOVICE
MOB.: +420 723 510 755
E-MAIL: krupicka@projekcekrupicka.cz
ČKAIT - OBOR IP00 - Č. 1103708

PROJEKCE KRUPÍČKA s.r.o.
Dlouhá třída 1226/44, CZ-736 01, Havířov-Podlesí
IČ: 04563077 E-MAIL: kontakt@projekcekrupicka.cz
ČÚ: 4148015389/0800 MOBIL: +420 723 510 755

Stavba: NOVOSTAVBA ŘADOVÝCH DOMŮ
NA PARC.Č. 382/1 V K.Ú. MUGLINOV

Část: 1 0 0 _ S T A V B A

Výkres: POHLEDY -4RD

Místo stavby: PARCELA ČÍSLO 382/5
K.Ú.Č. 714981 MUGLINOV , OBEC OSTRAVA

Objednatel: ABANO S.R.O.
stavby: MICHÁLKOVICKÁ 2125/60 , OSTRAVA

Zodpovědný projektant: ING. PAVEL KRUPÍČKA

Autor: ING. PAVEL KRUPÍČKA

Kreslil: TOMÁŠ ELBL

Formát: 2 9 7 * 9 0 0 Číslo kopie: Číslo výkresu:

Datum: 2 6 . 0 9 . 2 0 2 3

Měřítko: D 105

Zakázka: 2022/29_ABANO_MĚSÍČNÍ

Stupeň: DOKUMENTACE PRO VYDÁNÍ SPOLEČNÉHO ÚZEMNÍHO SOUHLASU A OHláŠENÍ STAVBY